

1 法人の経営

(1) 事業団を取り巻く状況

特別区は、更生施設の救護施設転換に向けた諸課題について検討を行ってきたが、その結果は「特別区における救護施設の整備について」として取りまとめられ、令和3年4月に特別区長会において了承された。同時に「宿所提供施設・宿泊所のあり方について」の具体的な議論が進められており、厚生関係事業は大きな転換期を迎えようとしている。

このような状況の中、事業団は、新型コロナウイルス感染症や自然災害などから利用者の安全・安心を確保するための対策を徹底するとともに、これまで培ってきた実績や専門性をさらに高め、特人厚や特別区と連携しながら、特別区が期待する厚生関係事業を着実に推進し、その負託に応えていかなくてはならない。

(2) 令和4年度の重点目標

長期計画・人材育成計画に基づく第2期実施計画（最終年度）の着実な実施

① リスクマネジメント体制の強化

新型コロナウイルス等の感染症や、近年多発する自然災害への対処について「施設安全・事故防止委員会」を中心に検討を継続する。また、各施設等における訓練の実施とその結果の検証を行い、より実効性の高い対処の実現と職員の理解・定着を進める。

② 更生施設の救護施設転換への対応

令和10年度に予定されている「救護施設・宿所提供施設淀橋荘」の確実な受託を念頭に、人員管理、採用計画、職員育成及び財政基盤の強化についてのスケジュールを策定する。また、CFT（クロス・ファンクショナル・チーム）を中核として他法人の救護施設への職員派遣等を行い、利用者支援、施設運営及び会計の仕組み等についての知識と理解を深める。

(3) 人材育成の充実、財政基盤の強化

① 人事制度、人材育成

(ア) 法人経営を担う管理職の養成、経験者採用制度による採用と育成などを通して、長期的に法人を支えうる人材の確保・育成を進める。

(イ) 副所長職の配置、主査・主任の複数配置など、施設運営の強化につながる取組みを進める。

② 財政基盤の強化

救護施設転換に伴う人員体制を踏まえた財政シミュレーションの更新・見直しと併せ、積立金や各種受託事業についてもそのあり方を検討する。

③ 人事給与制度の見直しの効果検証

令和3年度に本格実施を迎えた新人事給与制度について、その導入効果の検証を行う。

2 事業団運営施設等一覧

施設設置区分	種類		施設名	区分	利用者定員		所在地	
					世帯	人員		
事業団設置	保護施設	更生施設	塩崎荘	男性単身	100	100	江東区	
			小計		100	100		
特別区人事・厚生事務組合設置（受託施設等）	保護施設	更生施設	本木荘	男性単身	50	50	足立区	
			けやき荘	女性単身	30	30	新宿区	
			淀橋荘	男性単身	70	70	新宿区	
			千駄ヶ谷荘	男性単身	60	60	渋谷区	
			新塩崎荘	男性単身	100	100	江東区	
			しのばず荘	男性単身	100	100	台東区	
			小計		410	410		
	施設	宿所提供施設	西新井栄荘	家族	32	66	足立区	
			淀橋荘	家族	27	42	新宿区	
			小豆沢荘	家族	45	85	板橋区	
			葛飾荘	家族	40	50	葛飾区	
			新幸荘	家族	75	134	江東区	
			小計		219	377		
	宿泊所		綾瀬荘	家族	34	75	足立区	
			千歳荘	家族	34	48	世田谷区	
			小計		68	123		
	路上生活者対策事業	自立支援センター	千代田寮	緊急一時保護		25	25	千代田区
				施設支援		45	45	
				自立支援住宅		22	22	
				地域継続支援		—	—	
				巡回相談		—	—	
支援付地域生活移行					8	8		
小計			100	100				
合計					897	1,110		
区受託施設	母子生活支援施設	メゾン・ド・あじさい	家族	10	—	—		
事業団設置	母子生活支援施設	のぞみ荘	家族	20	—	—		
	障害福祉サービス事業	みのり舎	生活訓練	6	6	新宿区		
			就労継続支援	20	20			
			計画相談支援	—	—			
合計					56	26		
総合計					953	1,136		

3 受託等事業一覧

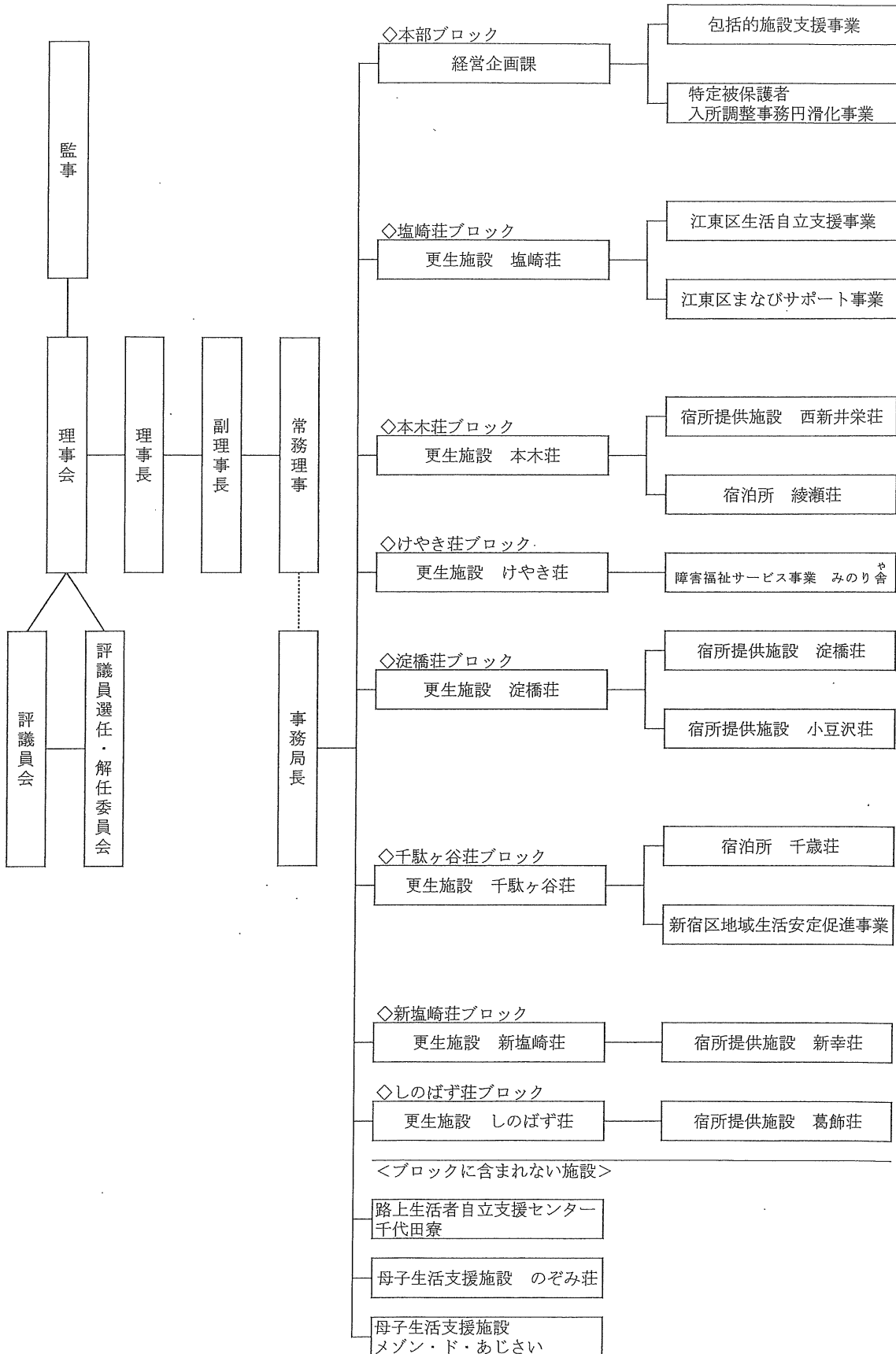
	施設名	定員		令和4年度 利用目標※		令和3年度 実績見込※		
		通所	訪問	通所	訪問	通所	訪問	
保護施設通所事業	更生施設	塩崎荘	35	0	100.0%	—	91.4%	—
		本木荘	23	2	91.3%	75.0%	86.2%	66.7%
		けやき荘	14	1	85.7%	100.0%	79.7%	66.6%
		淀橋荘	30	5	93.3%	80.0%	85.0%	60.0%
		千駄ヶ谷荘	27	3	100.0%	100.0%	88.9%	88.3%
		新塩崎荘	35	5	85.7%	80.0%	73.8%	73.3%
		しのばず荘	35	5	75.0%	60.0%	70.0%	50.0%
	合計		199	21	90.1%	82.5%	82.1%	67.5%
施設機能 の活用	アパート借上事業	施設名		実施見込居室数	※数値は月初平均在籍率(月初在籍者/定員)			
		更生施設	本木荘	3				
			けやき荘	1				
			千駄ヶ谷荘	3				
	しのばず荘	4						
社会復帰促進事業	施設名		実施見込居室数	利用期間 6か月以内				
	宿所提供施設	小豆沢荘	3					
		西新井栄荘	5					
		葛飾荘	3					
新幸荘	5							
緊急一時保護事業	宿所提供施設		全施設、利用期間3か月(最長6か月)					
	宿泊所							
	更生施設(けやき荘)						定員1名、利用期間1か月	
被災者一時滞在	母子生活支援施設(のぞみ荘)		定員3世帯(のぞみ荘2、メゾン・ド・あじさい1)、利用期間1か月					
	母子生活支援施設(のぞみ荘)		定員2世帯、利用期間1か月					
更生施設 緊急対応枠	本木荘	荒川区、足立区、葛飾区			定員・利用期間 1区1名 概ね1か月			
	淀橋荘	新宿区、江戸川区						
	千駄ヶ谷荘	渋谷区						
	新塩崎荘	墨田区、江東区、中野区、杉並区、豊島区、北区、板橋区、練馬区						
しのばず荘	台東区							

包括的 施設支援 事業	専門相談員・支援 員派遣事業	心理相談員派遣事業	他言語支援員派遣事業
		法律相談員派遣事業	住宅相談員派遣事業
	利用者支援事業	賃貸保証等契約支援事業	社会参加状況モニタリング(見守り)事業
		緊急一時保育事業	
	研修事業	新規・初任者研修	専門研修
		法制度基本研修	

実施区	事業名	定員	令和4年度利用目標	令和3年度実績見込
新宿区	地域生活安定促進 事業	—	210	180

実施区	事業名	定員	令和4年度利用目標	令和3年度実績見込
江東区	生活自立支援事業	—	90	90
	まなびサポート事業	—	280	280

4 事業団組織図



5 令和4年度職員配置予定表

種別	施設(事業所)名	令和4年4月1日現在の職員配置予定数													現在員 D A+B+C	
		常勤						非常勤				パートタイマー				
		事務局長	施設長等		指導員等	看護師	栄養士	小計	生活相談員等	看護師	栄養士	小計	夜間支援員等	その他		小計
			課長・所長級	係長級												
本部	経営企画課 (受託事業を含む。)	1	3	3	7			14	3			3		1	1	18
	小計	1	3	3	7	0	0	14	3	0	0	3	0	1	1	18
更生施設	本木荘		1	1	9	1	1	13	1			1	4		4	18
	けやき荘		1	1	7	2	1	12	1			1	4		4	17
	塩崎荘		1	2	11	2	1	17	6			6	4	3	7	30
	淀橋荘		1	1	9	1	1	13	1			1	4		4	18
	千駄ヶ谷荘		1	1	11	1	1	15	4			4	4		4	23
	新塩崎荘		1	1	11	1	1	15	1	1		2	4		4	21
	しのばず荘		1	1	11	2	1	16	1			1	4		4	21
	小計	0	7	8	69	10	7	101	15	1	0	16	28	3	31	148
宿所提供施設	西新井栄荘			1	2			3	3			3			0	6
	葛飾荘			1	2			3	1			1			0	4
	小豆沢荘			1	2			3	3			3			0	6
	淀橋荘			1	2			3				0			0	3
	新幸荘			1	2			3	1			1			0	4
	小計	0	0	5	10	0	0	15	8	0	0	8	0	0	0	23
宿泊所	綾瀬荘			1	2			3	1			1			0	4
	千歳荘			1	2			3	1			1	1	1	5	
	小計	0	0	2	4	0	0	6	2	0	0	2	0	1	1	9
	自立支援センター千代田寮		1	2	17			20	8	1		9	5	1	6	35
	母子生活支援施設のぞみ荘		1	1	9			11	2			2			0	13
	母子生活支援施設メゾン・ド・あじさい		1	1	7			9	1			1	4	1	5	15
	障害福祉サービスみのり舎			1	4			5	1			1		1	1	7
	合計	1	13	23	127	10	7	181	40	2	0	42	37	8	45	268